



PowerSeries
neo

The logo features the word "PowerSeries" in a white, italicized sans-serif font. Below it, the word "neo" is written in a bold, white sans-serif font. The letter "o" in "neo" is stylized as a circle with a gradient from red to blue, and it overlaps with a blue and red circular graphic element.



PowerSeries Neo



ΕΠΕΚΤΑΣΙΜΗ ΥΒΡΙΔΙΚΗ ΛΥΣΗ ΣΥΣΤΗΜΑΤΩΝ ΑΣΦΑΛΕΙΑΣ

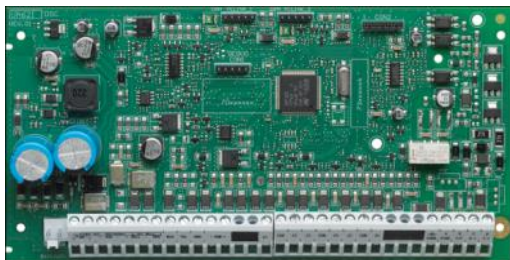
Μέχρι 128 ασυρμάτων / ενσυρμάτων ζωνών

- // Εκδόσεις: 16 / 32 / 64 / 128 ζωνών
- // Μέχρι 128 ασύρματες ζώνες
- // 8 υποσυστήματα
- // 16 πληκτρολόγια
- // 95 χρήστες
- // 1000 μνήμη συμβάντων
- // 4 εξόδοι στην κύρια πλακέτα
- // Πρωτόκαλλα επικοινωνίας: Contact ID, SIA
- // Αντιστοιχία PGM εξόδων με ζώνες





Τύποι μονάδων neo



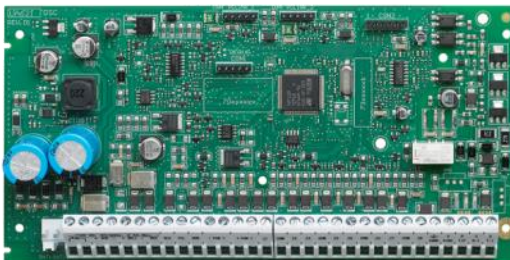
HS2016

- 6 - 16 ζωνών



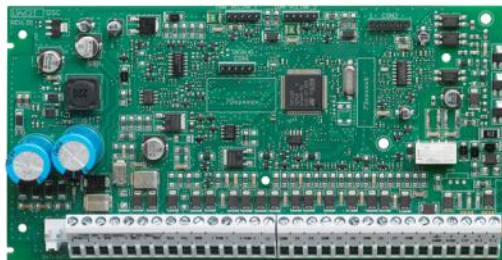
HS2032

- 8 - 32 ζωνών



HS2064

- 8 - 64 ζωνών



HS2128

- 8 - 128 ζωνών

// Τεχνικά χαρακτηριστικά

	HS2016	HS2032	HS2064	HS2128
On-Board Zones	6	8	8	8
Hardwired Zones	16	32	64	128
Wireless Zones	16	32	64	128
Keypad Zone Support	Yes	Yes	Yes	Yes
On-Board PGM Outputs	PGM 1 = 50mA; PGM 2 = 300mA	PGM 1 = 50mA; PGM 2 = 300mA	PGM 1,3,4 = 50mA; PGM 2 = 300mA	PGM 1,3,4 = 50mA; PGM 2 = 300mA
PGM Expansion	8 x 50mA (HSM2208); 4 x 500mA (HSM2204)	8 x 50mA (HSM2208); 4 x 500mA (HSM2204)	8 x 50mA (HSM2208); 12 x 500mA (HSM2204)	8 x 50mA (HSM2208); 16 x 500mA (HSM2204)
Partitions	2	4	8	8
User Codes	47+ Master Code	71+ Master Code	94+ Master Code	94+ Master Code
Event Buffer	500 Events	500 Events	500 Events	1000 Events
Hardwired Keypads (with or without prox)	8	8	8	16
Wireless Keypads (with or without prox or voice prompt)	8	8	8	16
Wireless keys	16	32	32	32
Wireless Sirens	4	8	8	16
Wireless Repeaters	4	8	8	8
Proximity Tags	48	72	95	95

// Ασύρματα

PowerG[®]
Technology for life

Ισχυρά

- Διολίσθηση Συχνότητας Εκτεταμένου Φάσματος (4 επιλογών συχνότητας)
- 2-way μετάδοση TDMA
- Μεγάλο εύρος εμβέλειας

Έξυπνα

- Προσαρμοζόμενη μετάδοση ισχύος
- Προσαρμοζόμενη επιλογή «στο καλύτερο κανάλι επικοινωνίας»
- Μεγάλη διάρκεια Μπαταριών

Ασφαλή

- Κρυπτογράφηση 128 Bit AES
- Αποφυγή παρεμβολών (Διολίσθηση Συχνότητας)
- Ανθεκτικά στις παρεμβολές

Ευκολία

- Γρήγορη διαδικασία Εκμάθησης
- Ένδειξη LED τεστ στις συσκευές
- Αυτόματη εγγραφή σε αναμεταδότη



PowerG Ασύρματες Συσκευές

// Ανιχνευτές Φωτιάς:

- PG8926 – Smoke Detector
- PG8916 – Smoke Detector with Heat
- PG8913 – Carbon Monoxide Detector

// Ανιχνευτές Κίνησης :

- PG8904P – PIR Motion Detector
- PG8934P – PIR Motion Detector with Camera
- PG8924 – Curtain Motion Detector
- PG8984P – Dual Tech Motion Detector
- PG8974P – Mirror Optic Motion Detector
- PG8994 – Outdoor Motion Detector

// Σειρήνες:

- PG8901 – Indoor Siren
- PG8911 – Outdoor Siren

// Μαγνητικές επαφές:

- PG8945 – Contact with Auxiliary Input
- PG8975 – Door/Window Contact

// Ασύρματα μπουτόν:

- PG8939 – 4-button Wireless Key
- PG8929 – 4-button Wireless Key
- PG8949 – 2-button Key/2-button panic
- PG8938 – 1-button panic key

// Διάφορα:

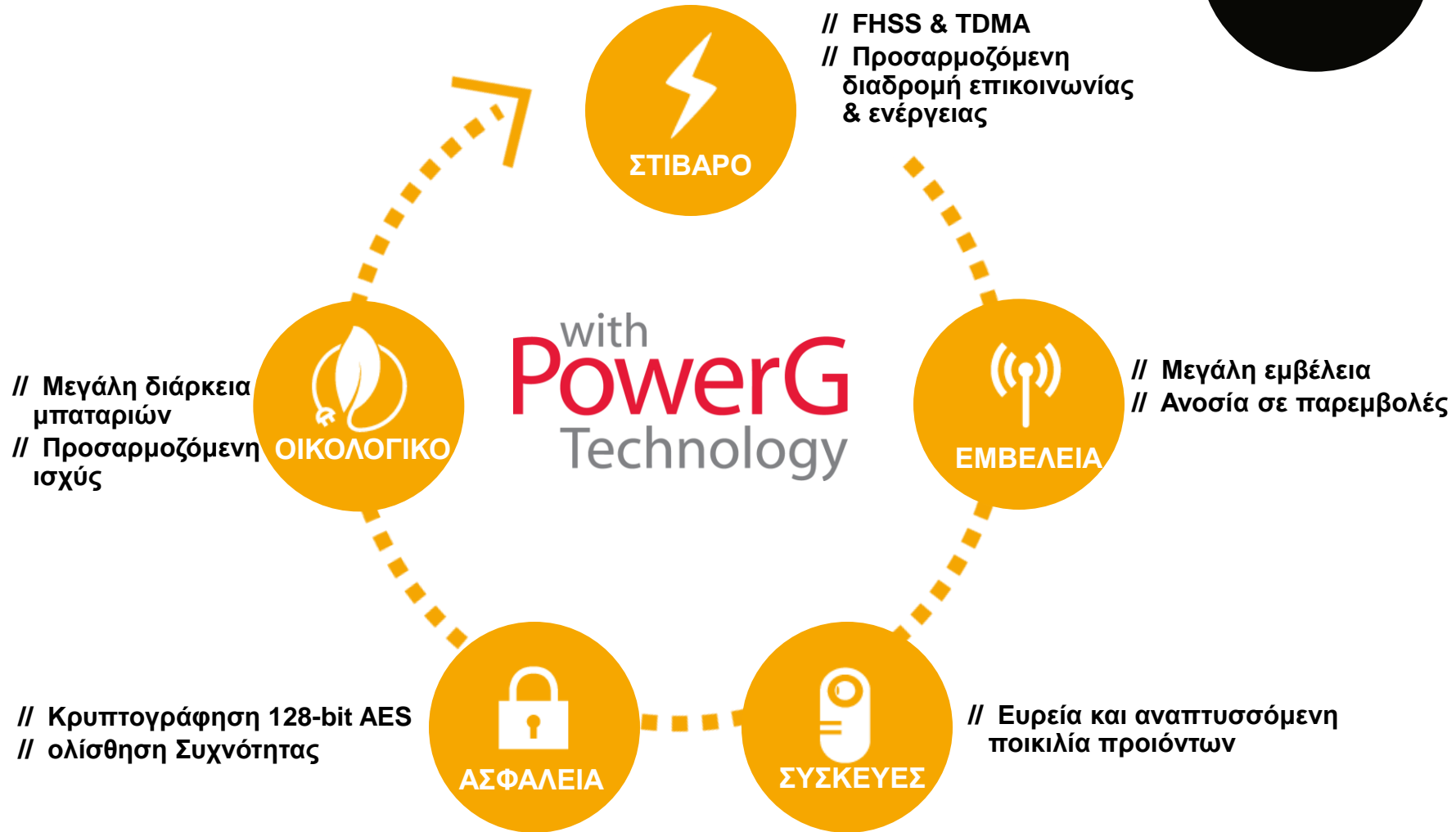
- PG8905 – Temperature Sensor
- PG8935 – Shock Detector
- PG8912 – Glass Break Detector
- PG8985 – Flood Detector
- PG8920 – Wireless Repeater



with
PowerG
Technology



// PowerG – Χαρακτηριστικά





Τύποι Συσκευών Επικοινωνίας

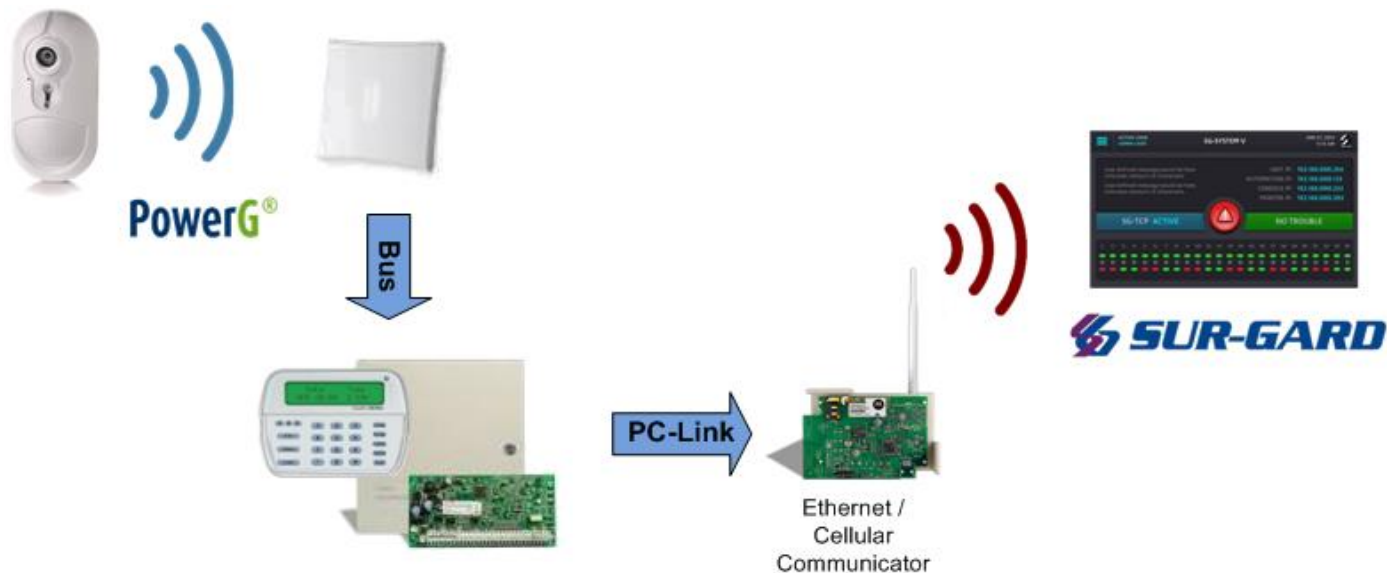
- Υπάρχουν 3 διαθέσιμοι τύποι:
 - Κινητής τηλεφωνίας (3G2080R)
 - Internet (TL280R)
 - Internet & Κινητής τηλεφωνίας (TL2803GR)
- Επίβλεψη με Κρυπτογράφηση 128-bit AES
- Και οι 2 τύποι συσκευών επικοινωνίας μέσω κινητής τηλεφωνίας υποστηρίζουν 3G
 - Χρησιμοποιεί το δίκτυο HSPA (3G), εφευδικά EDGE / GPRS (2G)
- Πρωτόλλα επικοινωνίας SIA & Contact ID
- Upload/download μέσω Internet ή Κινητής τηλεφωνίας
 - Υποστηρίζει DLS 5
 - Λογισμικό Διαχειριστή Συστήματος SA
 - Αναβάθμιση Firmware
- Οπτική επιβεβαίωση μέσω Internet ή Κινητής τηλεφωνίας



// Μείωση Ψευδών Συναγερμών

Οπτική Επιβεβαίωση

- // Παρέχει γρήγορη επιβεβαίωση συναγερμού στους σταθμούς παρακολούθησης
- // Κατά τη διάρκεια συναγερμού, γίνεται εγγραφή και αποθήκευση βίντεο κλιπ
- // Οι εικόνες αποστέλλονται μέσω Ethernet ή Κινητής τηλεφωνίας στο σταθμό παρακολούθησης
- // Εμβέλεια κάμερας: 12m –ημέρα, 10m - νύχτα



Επιβεβαίωση Συναγερμού

- Μετάδοση εικόνας στο Sur-Gard 5 δέκτη
- Χρησιμοποιώντας την τεχνολογία PowerG PIR-CAM
- Μέσω IP & Κινητής τηλεφωνίας

Οπτική



- Ήχος 2-Way
- Ηχογραφημένο κλιπ χρησιμοποιώντας μονάδα ήχου
- Αρκετά δευτερόλεπτα εγγραφής προ-συναγερμού, καθώς και μετά συναγερμού

Ηχητική



- Πολλαπλές παραβιάσεις ζώνης ή δολιοφθοράς
- Επιβεβαίωση συναγερμού αποστέλλεται εφόσον πληρούνται όλα τα κριτήρια

Διαδοχική
Ανίχνευση

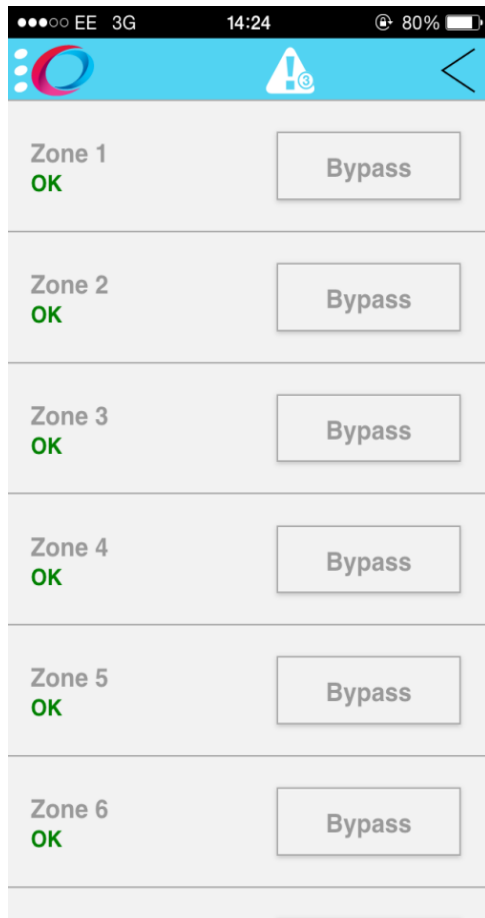


Εφαρμογή Power Series Neo Go

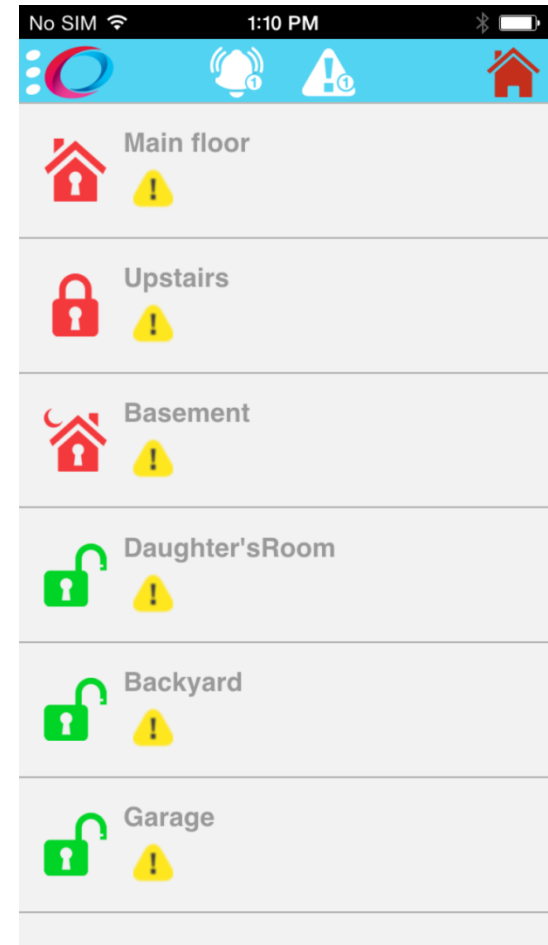


- Συμβατή με συσκευές iOS και Android.
- Συνδεσιμότητα μέσω 3G / 2G ή IP δίκτυα
- Συμβατή με όλους τους πίνακες Power Neo.
- Εύκολη στη διαμόρφωση από τον τελικό χρήστη.
- Απλά εισάγετε στην εφαρμογή τον μοναδικό αριθμό της συσκευής επικοινωνίας

// Εφαρμογή Power Series Neo go



- Έλεγχος κατάστασης ζωνών
- Δυνατότητα παράκαμψης
- Έλεγχος προβλημάτων
- Έλεγχος μνήμης συστήματος
- Push notification σε πραγματικό χρόνο
 - Συναγερμοί
 - Tamper
 - Προβλήματα
 - Αρχείο συμβάντων





System Administrator Software / Λογισμικό Διαχειριστή Συστήματος

operator name

password

please enter operator credentials

Login

Από περιβάλλον υπολογιστή υπάρχει δυνατότητα Διαχείρισης, Παρακολούθησης και Ελέγχου του συστήματος ασφαλείας μέσω συσκευών επικοινωνίας (IP/GPRS).



Δέσμευση στην εξέλιξη

PowerSeries
neo v1.30

// Αύξηση Αριθμού Χρηστών



Αύξηση Αριθμού Χρηστών από 500 σε 1000 χρήστες

// Ενεργοποίηση Συναγερμού Ανιχνευτών Καπνού



Όταν ένας ανιχνευτής καπνού ενεργοποιηθεί τότε όλοι οι ανιχνευτές που βρίσκονται στο ίδιο υποσύστημα θα ενεργοποιήσουν τους βομβητές τους ταυτόχρονα

PowerG Ενεργοποίηση Ανιχνευτών



Βελτιώσεις εξόδων PGMs



Βασικές λειτουργίες ελέγχου πρόσβασης

Δυνατότητα ενεργοποίησης μιας εξόδου PGM χρησιμοποιώντας ένα Prox Tag

Ενεργοποίηση των εισόδων του DVR για την επιβεβαίωση συναγερμού από εικόνα μέσω ενεργοποίησης εξόδων (PGM) από ζώνες

Επέκταση λειτουργιών του γενικού (Global) πληκτρολογίου

Εισαγωγή λειτουργίας Ολικού Οπλισμού / Αφοπλισμού.

// Νέες λειτουργίες Επικοινωνίας & Διασύνδεσης



- Πολλαπλές ταυτόχρονες συνδέσεις
 - Δύο θύρες ITv2 για υποστήριξη παράλληλων συνδέσεων με συστήματα αυτοματισμών.
- Υποστήριξη εικονικού πληκτρολογίου
 - Αμφίδρομη υποστήριξη πληκτρολογίου μέσω πρωτοκόλλου ITv2
- Προγραμματιζόμενη προώθηση ειδοποίησης γεγονότων, σύμφωνα με πρόγραμμα αποστολής μηνυμάτων
- Video στο Neo GO App
 - Αποστολή εικόνας απευθείας στο κινητό τηλέφωνο μέσω της εφαρμογής
 - Δυνατότητα επιλογής push notifications / ειδοποιήσεις



Neo 2.0 WPB



- **Με την κυκλοφορία της έκδοσης 2.0 τα παρακάτω χαρακτηριστικά θα είναι διαθέσιμα για τους πίνακες HS3064 / HS3128 :**
- Πιστοποίηση πίνακα κατά **EN Grade 3**
- Ενσωματωμένη Θύρα IP
- Ενσωματωμένη Θύρα USB
- Πλακέτα επέκτασης του BUS
- Δυνατότητα σύνδεσης με συστήματα έξυπνου σπιτίου
- Δυνατότητα έλεγχου προσβασιμότητας από τον τελικό χρήστη για την αποδοχή αναβάθμισης firmware
- Ενσωματωμένο wifi μέσω “hot spot” για τοπικό προγραμματισμό
- Πίνακες 64/128 ζωνών
- 8 υποσυστήματα/16 υποσυστήματα
- Κρυπτογράφηση 128 Bit AES
- Ολοκλήρωση μέσω πρωτοκόλλου ITv2 χρησιμοποιώντας την θύρα USB ή Ethernet ή και κινητής τηλεφωνίας (3G / 2G)



Ολοκλήρωση συνδεσιμότητας





**Ευχαριστώ για την
συμμετοχή
και το ενδιαφέρον σας**

PowerSeries
neo