

Δρ. Γεώργιος Αθ. Κουνής - Laser Physicist, PhD

IKUSI Hellas – IDComs

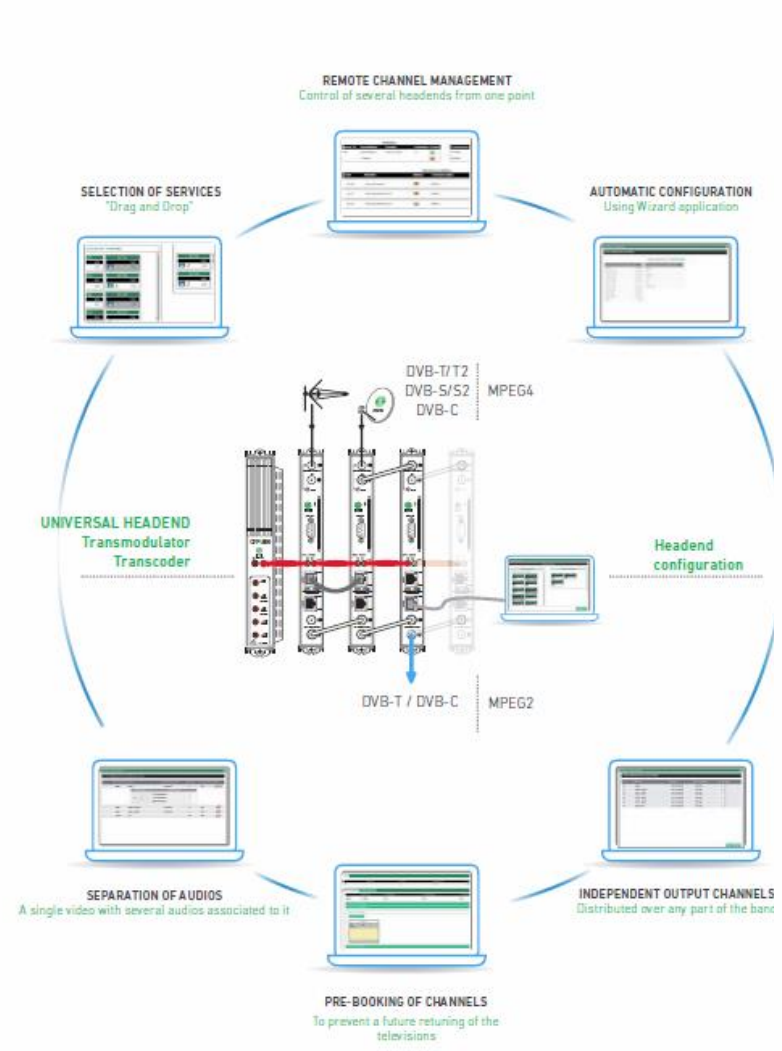
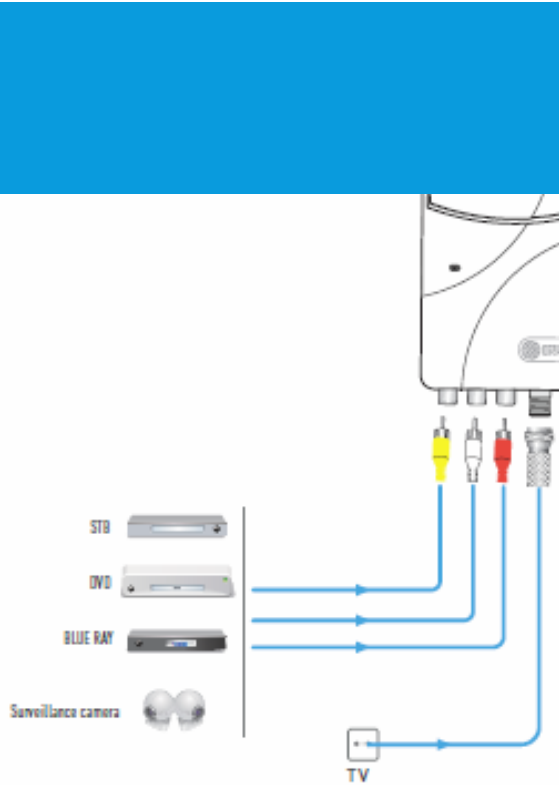
Project Manager

Σάββατο, 11 Μαρτίου 2017

IPTV: ΠΛΕΟΝΕΚΤΗΜΑΤΑ ΚΑΙ ΠΡΟΔΙΑΓΡΑΦΕΣ ΤΑ ΤΜΗΜΑΤΑ ΕΝΟΣ ΣΥΣΤΗΜΑΤΟΣ: HEADEND, ETHERNET, MIDDLEWARE, ΤΕΡΜΑΤΙΚΑ



IPTV – ΕΙΝΑΙ ΣΙΓΟΥΡΟ ΠΩΣ ΤΟ ΞΕΝΟΔΟΧΕΙΟ ΤΟ ΧΡΕΙΑΖΕΤΑΙ?



density
RF
coax
content
security
management
coax
advanced
ergonomics
ikusiflow
IPTV
reliability
management
versatile
simplicity
management
interface
Device Manager
DRM
API
coax
@IP

ΤΑ ΤΜΗΜΑΤΑ ΕΝΟΣ ΣΥΣΤΗΜΑΤΟΣ IPTV

1.
IPTV HeadEnd

2.
Ethernet

3.
Middleware

4.
τερματικά

IPTV HeadEnd



Διαχειριζόμενα Σήματα

DVB-S/S2 DVB-T/T2 DVB-C HDMI IP INTERNET

Υψηλή Πυκνότητα με μικρό αποτύπωμα ανά κανάλι

ΔΥΝΑΤΟΤΗΤΑ ΕΠΕΞΕΡΓΑΣΙΑΣ 200 SD ή 120 HD
κανάλια

Χρηστικό και φιλικό λογισμικό για τη διαχείριση του
περιεχομένου και τη διανομή στο δίκτυο IP

Gigabit IP LAG streaming SNMP παρακολούθηση

Μια πλατφόρμα για τη διανομή σε οιοδήποτε σήμα εισόδου
TV

IP DVB-T/T2 DVB-C Παλιές TV με STB Νέες TV Hospitality

PHILIPS

LG

SAMSUNG

Ασφάλεια διανομής Περιεχομένου Υψηλής Ποιότητας

DRM – Digital Right Management 

Αυτοδιαχείριση προβλημάτων και Αυτόματη Μεταγωγή

Αυτόματη Διακοπή
Λειτουργίας μονάδων

Αυτόματη Μεταγωγή
Περιεχομένου σε
εναλλακτική μονάδα

Δυνατότητα
διπλών
τροφοδοτικών

ΤΑ ΤΜΗΜΑΤΑ ΕΝΟΣ ΣΥΣΤΗΜΑΤΟΣ IPTV

1.
IPTV HeadEnd

2.
Ethernet

3.
Middleware

4.
τερματικά

ETHERNET ΚΑΛΩΔΙΩΣΗ ΚΑΙ ΔΙΚΤΥΑ IPTV

▪ Πιστοποιήσεις δικτύου

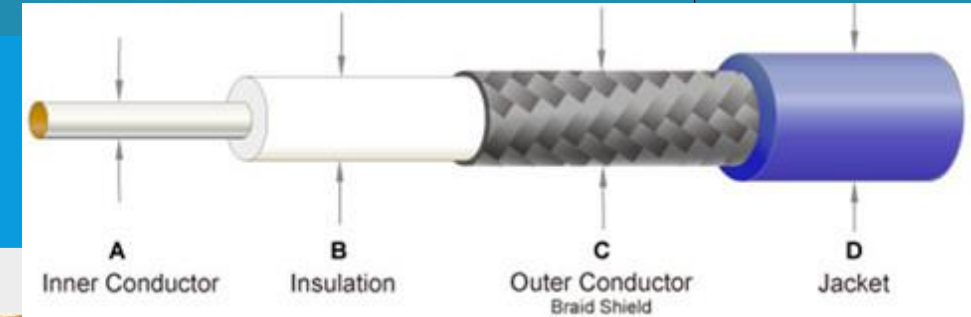
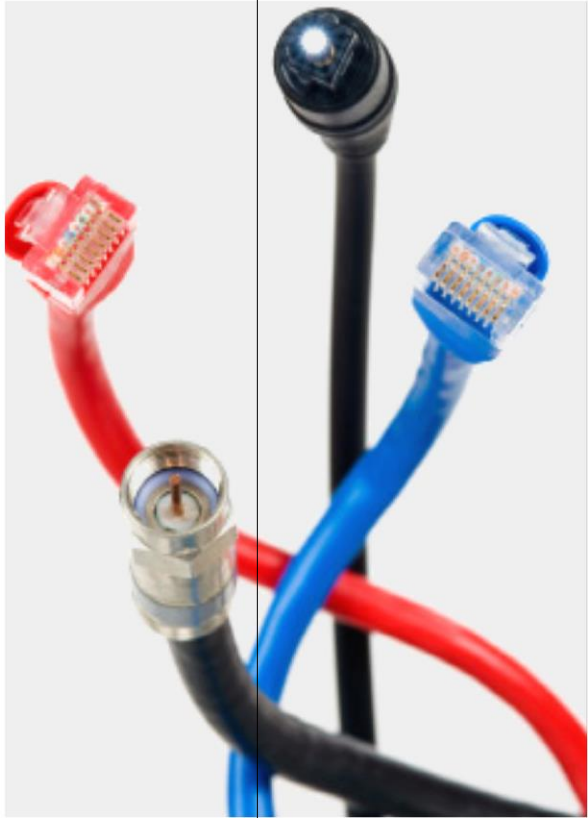
- Πρέπει το συνολικό δίκτυο να είναι πιστοποιημένο σύμφωνα με τα διεθνή στάνταρ [ANSI/TIA/EIA-568-B.1](#) και [ISO/IEC 11801](#) και ο εξοπλισμός patch cord, patch panel τερματικών πριζών να ακολουθεί το πρότυπο ISO/IEC 11801 και να είναι κατηγορίας Cat 6.

▪ Διακόπτες *Ethernet (switch)*

- Είναι απαραίτητο να γίνει διάκριση μεταξύ των εγκαθιστομένων switches σε δύο διαφορετικούς τύπους, όπως το κεντρικό/κύριο(Main/Core) switch και τα οριζόντια Switch.

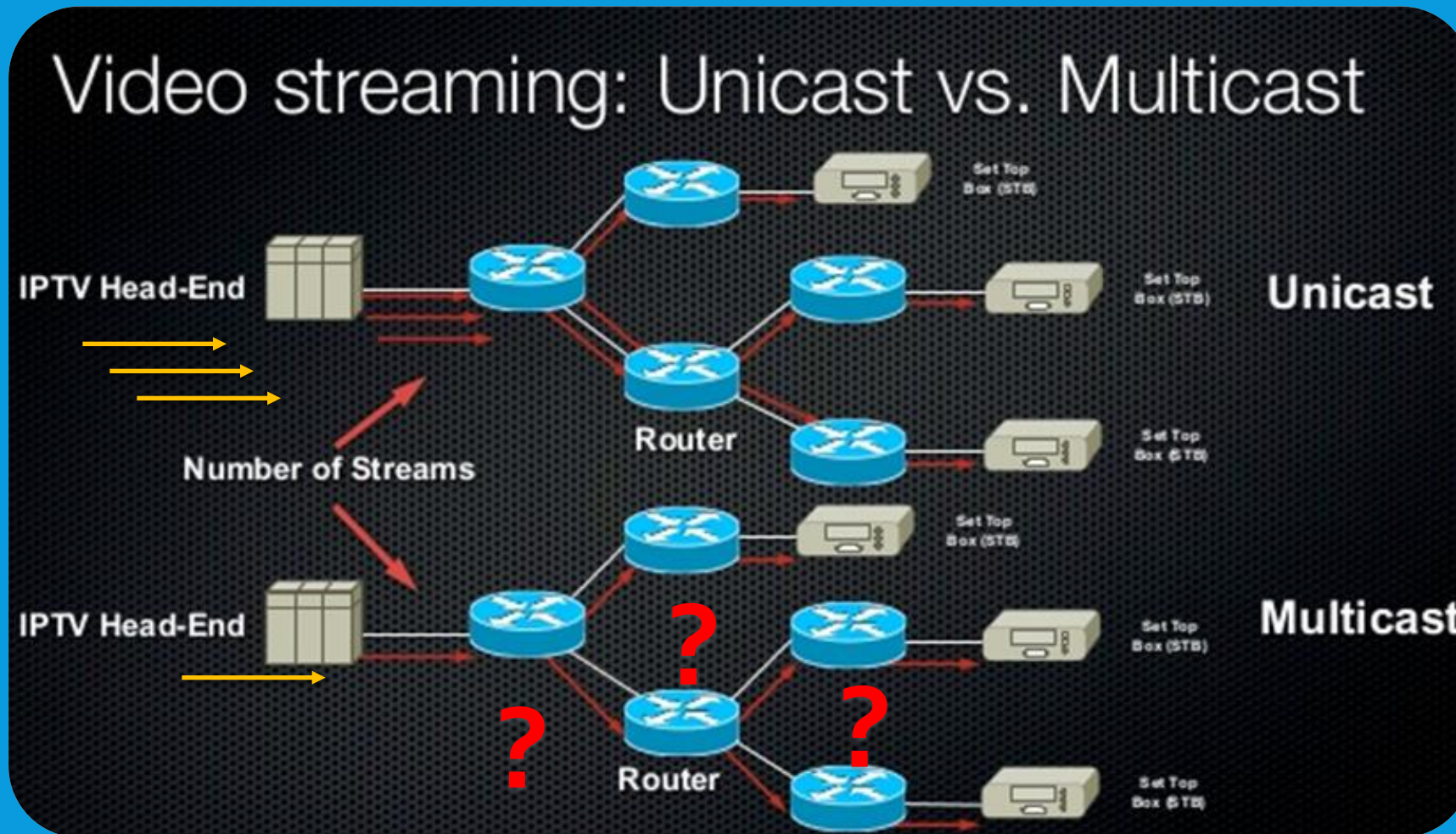
	Central switch/Κεντρικό	Floor switch/Ορόφου
Rapid Spanning Tree Protocol (RSTP)	✓	✓
PortFast or Edge ports	✓	✓
Gigabit ethernet ports or higher	At least 1 port per server and per connected floor switch	Link ports. Rest of ports 100 Megabits or higher
IGMP snooping (IGMP v2 or higher) and filtering	✓	✓
LAG and LACP	Optional	Optional

Η δομημένη καλωδίωση Βελτιώνει την εξυπηρέτηση & τα κέρδη στη βιομηχανία της φιλοξενίας



- Χρησιμοποιήστε τα social media για να αλληλεπιδρούν με τους επισκέπτες
- Επέκταση της χρήσης της ψηφιακής σήμανσης / οθόνες
- Εκτελέστε τους περιβαλλοντικούς ελέγχους πιο αποτελεσματικά
- Εγκαταστήστε τις πιο πρόσφατες τεχνολογίες ασφάλειας και επιτήρησης για τη μείωση της κλοπής και απώλειας

ΤΙ ΣΗΜΑΙΝΕΙ MULTICAST ΚΑΙ ΓΙΑΤΙ ΕΙΝΑΙ ΑΝΑΓΚΑΙΟ ΣΤΑ ΔΙΚΤΥΑ IPTV



ΤΑ ΤΜΗΜΑΤΑ ΕΝΟΣ ΣΥΣΤΗΜΑΤΟΣ IPTV

1.
IPTV HeadEnd

2.
Ethernet

3.
Middleware

4.
τερματικά

MIDDLEWARE ΚΑΙ ΔΙΚΤΥΑ IPTV

- Η τηλεοπτική εκπομπή είναι παθητική, το IPTV έχει τη δυνατότητα να είναι διαδραστικό.
- Η παροχή των **υπηρεσιών προστιθέμενης αξίας**, διαχειρίζεται μέσω ενός ενδιάμεσου λογισμικού (middleware).
- Το **λογισμικό** μεταξύ των εφαρμογών και των πόρων, το οποίο αποτελείται από ένα **σύνολο υπηρεσιών**, που επιτρέπει **πολλαπλές λειτουργίες** να εκτελούνται σε μία ή περισσότερες τερματικές συσκευές σε ένα σύστημα IPTV και να **αλληλοεπιδρούν μέσα στο δίκτυο** καλείται Middleware.
- Μέσω του Middleware είναι δυνατή η **επικοινωνία** με τα άλλα μέσα/εργαλεία διαχείρισης του ξενοδοχείου όπως το **PMS** για να είναι δυνατή η παροχή **e-υπηρεσιών** στους πελάτες και η χρέωσή τους στο σύστημα για τις παροχές υπηρεσιών προστιθέμενης αξίας.

Entertainment Solutions



THE BEST INTERACTIVE TV SYSTEM FOR HOTELS

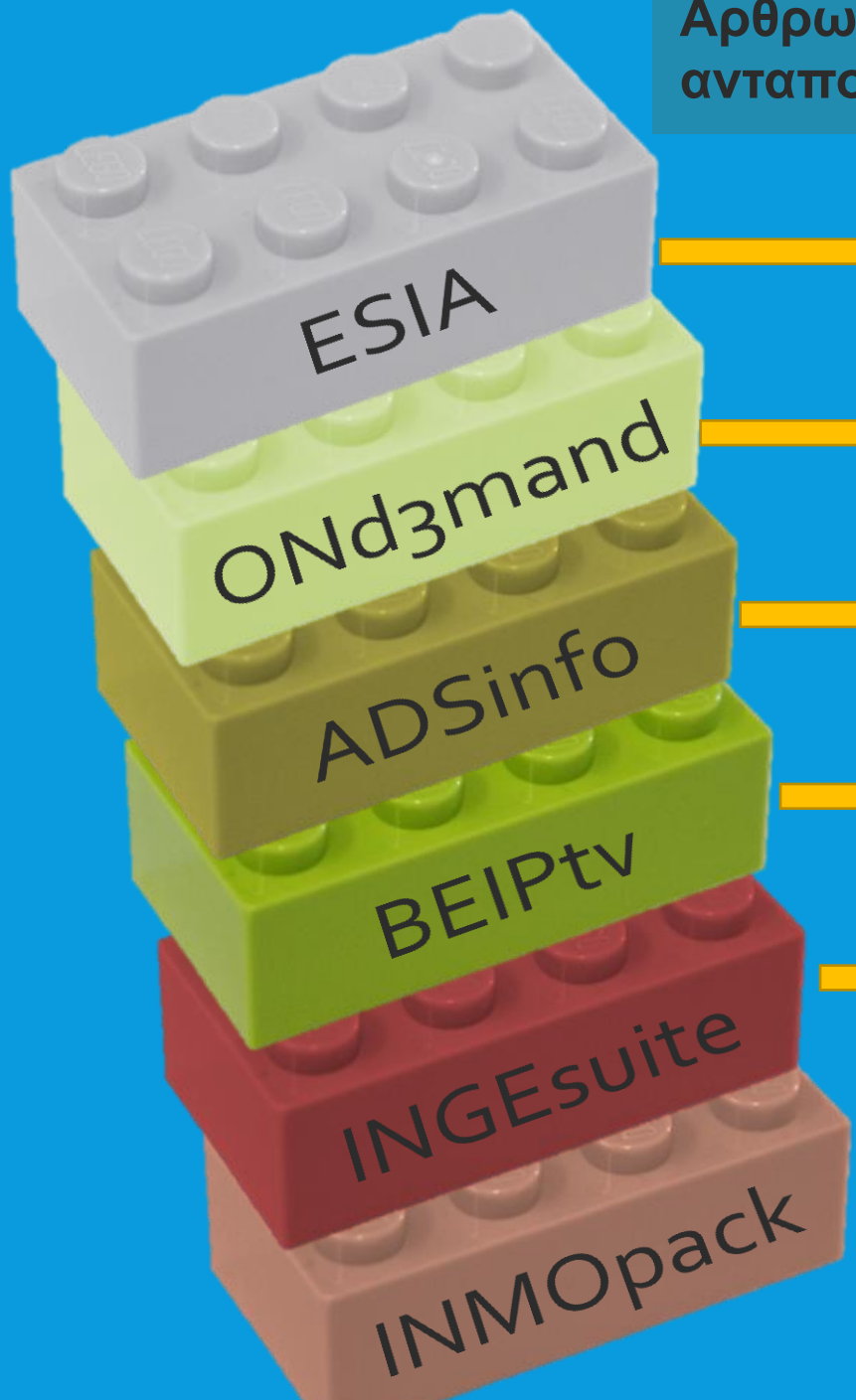
Entertainment So

Samsung Link

IKUSIFLOW M

Panel TV info cl

THE BEST INTERACTIVE TV SYSTEM FOR HOTELS



Αρθρωτή πλατφόρμα, για να επιλέξετε τις υπηρεσίες που ανταποκρίνονται στις απαιτήσεις του έργου.

ΥΠΗΡΕΣΙΕΣ ΔΙΑΧΕΙΡΙΣΗΣ INTERNET

ΥΠΗΡΕΣΙΕΣ VIDEO ON DEMAND

ΥΠΗΡΕΣΙΕΣ ΨΗΦΙΑΚΗΣ ΔΙΑΦΗΜΙΣΗΣ

ΥΠΗΡΕΣΙΕΣ ΤΗΛΕΟΡΑΣΗΣ

ΔΙΑΔΡΑΣΤΙΚΕΣ ΥΠΗΡΕΣΙΕΣ ΦΙΛΟΞΕΝΙΑΣ

ΒΑΣΙΚΟ ΠΑΚΕΤΟ ΔΙΑΧΕΙΡΙΣΗΣ

ΤΑ ΤΜΗΜΑΤΑ ΕΝΟΣ ΣΥΣΤΗΜΑΤΟΣ IPTV

1.
IPTV HeadEnd

2.
Ethernet

3.
Middleware

4.
τερματικά

ΤΕΡΜΑΤΙΚΕΣ ΣΥΣΚΕΥΕΣ ΚΑΙ ΔΙΚΤΥΑ IPTV

- Στην παραδοσιακή διανομή τηλεόρασης, όλα τα προγράμματα μεταδίδονται ταυτόχρονα.
- Στο σύστημα IPTV, αντίθετα, αποστέλλεται μόνο ένα πρόγραμμα ανά χρονική στιγμή προς ένα ή περισσότερους πελάτες (δέκτες).
- Το συνολικό περιεχόμενο παραμένει στο δίκτυο του παρόχου υπηρεσιών και μόνο το πρόγραμμα που επιλέγει ο πελάτης διανέμεται στο δέκτη του.
- Όταν ο θεατής αλλάζει το κανάλι, μια νέα ροή μεταδίδεται από τον εξυπηρετητή του παρόχου απευθείας στον θεατή.
- Αυτή διαδικασία ονομάζεται τερματική διαδικασία IPTV ή IPTV Terminal Function (ITF).

ΤΕΡΜΑΤΙΚΕΣ ΣΥΣΚΕΥΕΣ ΚΑΙ ΔΙΚΤΥΑ IPTV

- Όπως στη καλωδιακή τηλεόραση, το σύστημα IPTV απαιτεί ένα εξυπηρετητή set-top box (STB) που χαρακτηρίζεται τερματική συσκευή IPTV ή IPTV terminal device.
- Η τερματική συσκευή μπορεί να είναι εσωτερικά εγκατεστημένη στη Τηλεόραση ή να είναι εξωτερική STB(set-top box) που συνδέεται στη τηλεόραση μέσω HDMI καλωδίωσης για να ελέγχονται όλες οι λειτουργίες που αφορούν τη τηλεόραση απομακρυσμένα και τοπικά μέσω ενός τηλεκοντρόλ.



ΕΥΧΑΡΙΣΤΩ ΓΙΑ ΤΗ ΠΡΟΣΟΧΗ ΣΑΣ

▪ Περισσότερες πληροφορίες:

▪ www.idcoms.gr

▪ www.ikusigr.gr

▪ www.ikusitv.gr



Ερωτήσεις